

人材業界・採用担当向けクラウドサービス

HRog^{フロッグ} チャート

のご提案

HRogチャートは日本中の求人情報を
自由自在に集計・分析 できるクラウドサービスで
す。採用に関わる様々な困りごとを解決しません
か？



こんな **お困りごと** 解決します。

求人メディア・広告代理店の方

採用マーケットの動向を
手軽に知りたい

効率よく新規開拓リスト
を作成したい

派遣企業クライアントの
要望に、タイムリーに
お応えできていない

人材派遣・人材紹介会社の方

より応募の集まる時給を
知りたい

競合企業の採用動向を
知りたい

資格や細かなスキルごとの
求人動向を把握したい

事業会社（採用担当者）の方

事業所や店舗の採用を
もっと支援したい

求人媒体に出稿しているが
なかなか応募が集まらない

新規出店を考えているが、
バイトの採用を成功させたい

特長

主要媒体を網羅



転職系・アルバイト系の主要求人媒体はもちろん、地方求人媒体など120以上の求人媒体の情報から集計することが出来ます。



必要な軸でリストを作成



エリア別、職種別、雇用形態別など集計軸は自由自在。媒体をまたいだ集計など、クライアントが必要とする細かい集計軸にも柔軟に対応出来ます。

集計条件	エリア別	職種別	雇用形態別	都道府県別	市区町村別	
01 北海道	28,210	83,871	19,990	24,924	21,784	178,441
02 青森県	4,232	15,511	3,691	5,113	2,462	24,009
03 岩手県	4,281	16,746	4,303	4,479	3,532	35,324
04 宮城県	26,547	57,823	14,384	17,119	13,209	130,992
05 秋田県	3,574	15,317	3,149	2,721	2,718	22,111
06 山形県	7,205	16,925	4,839	5,291	3,556	38,762
07 福島県	11,230	27,524	9,847	8,087	6,022	64,008
08 茨城県	22,888	74,948	23,034	21,341	12,862	165,275
09 栃木県	13,438	44,915	14,993	13,894	7,148	98,394
10 群馬県	12,138	45,338	14,276	13,057	7,047	91,874
11 埼玉県	46,427	251,479	82,334	49,059	31,714	478,534
12 千葉県	40,027	214,719	50,331	38,764	44,221	459,432
13 東京都	124,542	730,003	157,443	191,121	104,891	1,392,040
14 神奈川県	54,215	345,471	74,390	93,247	78,332	648,574

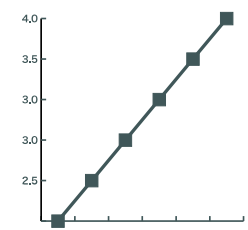
最短2クリックで集計完了



手作業で行っていたリスト作成や集計作業を数クリックで実現。Excelでは開くことが難しい大量データの集計も、カンタンに行うことが出来ます。



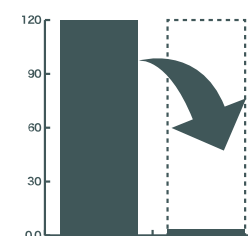
仕組み



求人情報延べ件数
600,000,000 件以上

日本中の求人情報をクロール

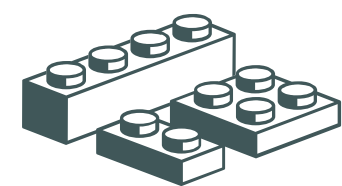
日本中のWEB求人メディア100サイト近くをクロールし、日々、求人情報を蓄積しています。その総数、6億件以上（2017年9月現在）。しかも、クロールしてからデータ反映まで最短で2日と、過去に遡っての集計分析はもちろん、直近のマーケット分析も可能です。



集計データ作成工数
1 分

独自開発のテキストマイニングエンジン

独自に開発したテキストマイニングエンジンにより、求人マーケットの分析をより正確に、より緻密に行うことができます。これまでにない工数で、集計分析を可能にしました。



集計可能パターン数
112 パターン

多彩な集計項目

求人情報の集計に必要な軸を自在に組み合わせることができます。情報の取得日や媒体はもちろん、都道府県、市区町村、職種、企業名、雇用形態、給与等の軸をご用意しています。これらの軸を組み合わせることで、欲しいデータが必ず見つかります。

活用事例 求人メディア・広告代理店の方

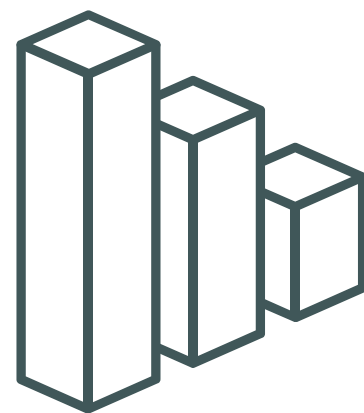
企画マーケティング部門



「採用マーケットの動向を手軽に知りたい」

HRogチャートを利用することで、レポート作成の工数が激減。
今ではお客様訪問時に最新のレポートを常に持参することで、お客様からの信頼度も大きく向上しています。

営業部門



「クライアントの質問になかなかタイムリーにお応えできていない」

派遣企業ごとのエリアや職種の求人動向を詳細に把握できるようになって、データの裏付けを持った、より具体的な価格提案などができるようになりました。また競合媒体への出稿状況や時給単価設定も細かく把握できるので、より戦略的な営業ができるようになりました。



「効率よく新規開拓リストを作成したい」

市区町村や最寄駅などのターゲットを絞って、出稿中の企業や、過去に出稿していた企業を抽出できるので、効率的にアタックリストを作成できます。周辺エリアの求人状況や時給相場なども同時に分かるので、アプローチの際のトークや提案にも活用できています。

活用事例 人材派遣・人材紹介会社の方

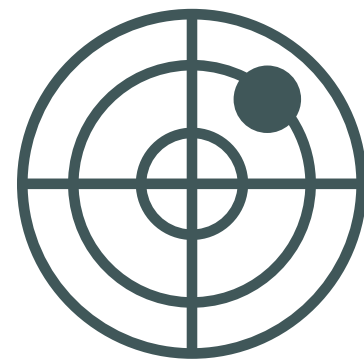
採用部門



「資格や細かなスキルごとの求人動向を把握できるようになった」

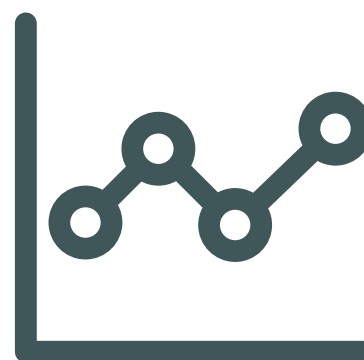
スキルや待遇、福利厚生などのキーワードごとに、求人件数や給与金額の動向を簡単に把握できるため、募集の給与金額設定や、出稿媒体の選定がとても効果的にできるようになりました。

営業部門



「競合企業の採用動向を知りたい」

派遣業界では競合企業の動向を非常に掴みにくいのですが、競合企業のエリアごとや職種ごとの動きをリアルタイムに把握できるようになって、効果の高い手を打てるようになりました。また競合が出している媒体状況や時給単価設定も細かく把握できるので、採用面でも戦略的な媒体選定や価格設定ができるようになりました。



「より応募の集まる時給を知りたい」

最寄駅などの細かいエリアや職種ごとに、最新の募集時給を簡単に把握できるので、データの裏付けを持って競合に負けない時給金額を設定できるようになりました。

活用事例 事業会社の方

採用部門



「事業所や店舗の採用をもっと支援したい」

全国各地の店舗の採用を統括していますが、各店舗の採用を効果的にフォローするための施策を探していました。HRogチャートを利用することで、各店舗のエリアごとに競合となる店舗の時給動向や、大型商業施設のオープニング求人情報を詳細に把握できるようになったので、時給設定や媒体選定などで、定期的な情報共有や効果的なアドバイスができるようになりました。



「求人媒体に出稿しているが、なかなか応募が集まらない」

出している求人と同エリアや同職種の求人動向を明確に把握できるので、媒体選定や募集給与金額の設定に大いに役立っています。



「新規出店を考えているが、バイトの採用を成功させたい」

土地勘のない出店エリアであっても、人材採用に必要な求人動向情報を事前に調査、分析することができます。

導入企業様 (一部抜粋)

BELSYSTEM24



neocareer

PERSOL パーソル キャリア

SMS
Best matching Best value

TIMJ
A Benesse Company

trans cosmos
people & technology

Tsuna・Good!
TSUNAGU SOLUTIONS Inc.

東京大学

(上記、一部抜粋)

100社を超える人材会社や、事業会社の採用担当者、研究機関にご利用いただいております。

よくいただくご質問

Q 媒体は何を選択できるのか？

A スタンダードプランでは、正社員系、アルバイト系それぞれのメイン5媒体が対象となります。オプションでこちらのリストにある媒体（別途リスト）をご選択頂けます。こちらに無い媒体については、対応可否についてクロール取得が可能か調査し、可能でしたら別途のオプションになりますが、対象とすることが可能です。

Q 集計軸は変更追加できるのか？

A 可能です。スタンダードプランにない集計軸は、ご希望に応じてオプションで対応可能です。料金につきましては、ご希望内容に応じてお見積となります。

Q フィルタ項目は追加変更できるのか？

A 可能です。スタンダードプランにないフィルタ項目はご希望に応じてオプション対応可能です。ご希望内容に応じてお見積となります。

よくいただくご質問

Q 給与金額はどのように計算されているのか？

A 給与項目内にある給与情報を数値に変換し、下限の金額を合算、平均して、算出しています。

Q 「オープニング」や「福利厚生」などの集計はできるのか

A 可能です。「仕事内容」などの対象項目内の文字列から指定のキーワードを抽出し、集計することができます。

Q 期間はどこまでさかのぼれるか？

A スタンダードプランでは、3ヶ月前までのデータを初期投入しております。ご要望に応じていつまで遡るかはオプションにて対応可能です。最大2年まで遡り集計対応可能です。

よくいただくご質問

Q 取得頻度はどうなるのか？日次も可能なのか

A 取得頻度は、週次となります。日次について、対応は可能ですがオプション対応となります。

Q 取得から反映までの時間はどれくらいか？

A 通常は、集計から2日ほどで反映されます。集計精度をあげるために目視検査したデータを利用する場合は、取得から反映まで10日かかります。

Q データダウンロードするときの項目変更追加できるのか？

A オプション対応となりますが、媒体に掲載されている情報であれば、ご提供可能です。

よくいただくご質問

Q データダウンロードは何件でもOKか？

A オプションで対象全てをダウンロード可能です。スタンダードプランでは、ローデータ参照にて200件までプレビューが可能です。

Q 社名、住所は目検された結果が出るのか？

A どちらも可能です。例えば、新しい掲載のみ目視検査なしでデータを投入し、目視検査が完了次第そちらのデータを上書きするなど柔軟に対応可能です。

Q 自社の情報をここから見れるのか？どうデータ反映されるのか？

A データベースに貴社データを投入することで、マーケットデータと同様に集計、表示することができます。マーケットデータと組み合わせて集計、表示することも可能です。どのように見せたいかについては別途要件定義を実施いたします。

よくいただくご質問

Q 項目や内容を独自にマッピングできるのか？

A オプションとなりますが、別途、マッピングデータをご提供頂くことで、対応可能です。

Q 自社のクライアントに機能を提供できるか？

A 提供は、法人単位で実施しておりますので、別法人・別グループ企業への提供はお断りしており、別途ご契約頂く必要がございます。

Q 1ユーザーアカウントを、複数人で使いまわしても良いのか？

A 可能です。但し、発行アカウントでログインした状態で、別の方が同じアカウントでログインした場合、前にログインしていた人はログアウトされます。また、HRogチャートアカウントの提供は貴社以外の法人への貸出はNGとさせていただきます。また、アカウントを分けていただくことで自身のよく使う集計などを登録するなど、自身が使いやすいように設定していただけますので、ご利用される人数でアカウントをご利用頂くことが良いかと思えます。

よくいただくご質問

Q 職種の分類は各媒体によって違うが、どのように集計しているのか？

A 弊社ルールにてマッピングをしております。マッピング表を貴社にて精査頂き、変更がございましたら、マスタを変更して頂くことで、マッピングルールを設定頂くことも可能です。

Q 最寄駅で集計すると、媒体で検索した件数が違うが、なぜか？

A 最寄駅は、掲載内容の勤務地アクセス情報に対して、駅名の検索により集計を実現しています。掲載内容に駅名が記載されていない場合は対象とならないため、媒体での検索と結果が異なる場合があります。

Q 他社はどのように活用しているのか？

A 営業ツールとしてご利用頂いております。お客様の求人ニーズが職種・エリアで競合はいくらかで募集をかけているのかの調査や、定期的に市場調査レポートを作成する上での集計としてご利用頂いております。

会社概要

会社名 株式会社フロッグ (HRog Co.,Ltd.)

住所 東京都千代田区神田須田町1-18 アーバンスクエア神田ビル7階

設立 2021年1月5日

資本金 1,000万円

役員 代表取締役/メディア統括 菊池健生

取締役/オペレーション統括 大塚 剛史

取締役/CTO Vivek Amilkanthawar

取締役 加藤 龍 (株式会社ゴーリスト 代表取締役)

Mission 人材業界・人事担当の理解者として

事業内容 Sales/Marketing推進事業、UI/UX推進事業、DX推進事業

サービス一覧



人材業界シェアNo.1
求人情報を元にした、
企業リストサービス

HRog フロッグ **リスト**



約 100 の求人市場を
瞬時に調査・分析
人材業界・採用担当向け
クラウドサービス

HRog フロッグ **チャート**



10億件超の求人データ
と目視検査による法人
データクレンジング
サービス

HRog フロッグ **クレンジング**



人材業界の
一歩先を照らすメディア

HRog フロッグ **フロッグ**



HRTech 領域の
新規サービス・アプリの
立ち上げから運用まで、
トータルにサポート

HRog フロッグ **ソリューション**



DX コンサル
ソフトウェア開発
現場運用までサポート

HRog フロッグ **DX**

本資料の一部また全部、および関連資料を御社外に開示することは堅くお断り致します。